



# Cgm Welfare

Piani di welfare  
aziendale  
per i dipendenti

**L'impresa  
sociale** per il  
benessere dei  
lavoratori



# La proposta per le aziende

- › Analisi e profilazione dei bisogni
- › Progettazione condivisa e personalizzata dei piani di welfare aziendale
- › Ricerca delle soluzioni per la conciliazione vita e lavoro
- › Punto di accesso e orientamento per i lavoratori
- › Consulenza amministrativa, fiscale e organizzativa
- › La piattaforma CGM Welfare per la scelta dei servizi

## La piattaforma CGM Welfare, facile, intuitiva, flessibile

La **piattaforma CGM** offre alle aziende e ai loro dipendenti un modello innovativo di servizi integrati per la gestione dei Piani di Welfare.

**Per tutti,  
tutto l'anno**

Un'offerta di servizi per tutti e non solo per chi ha diritto al contributo welfare, da sfruttare in ogni momento.

**Multi borsellino**

Integrabile con qualsiasi tipo di contributo (pdr, contributi finalizzati o volontari) e con la carta di credito.

**Tante risposte  
concrete e fruibili  
on line**

Servizi acquistabili direttamente on line tramite voucher e possibilità di contattare il fornitore per chiarimenti e informazioni.

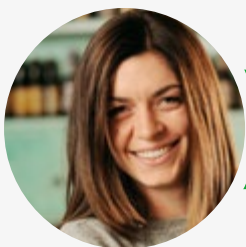
**Selezione di  
partner esclusivi**

Fornitori selezionati su tutto il territorio nazionale con standard di qualità e con condizioni economiche agevolate e trasparenti.

**Integrabile e  
personalizzabile**

Possibilità di integrare servizi già in essere nell'azienda e possibilità di ricerca di servizi ad hoc.

# Cosa trovi



## I servizi per te...

**Assistenza fiscale e legale**

**Benessere** (sport, counselling, corretta alimentazione)

**Orientamento e formazione**

(corsi di self empowerment, lingue, coaching)

**Salute** (check up e programmi di prevenzione)

**Viaggi e vacanze** (pacchetti innovativi, selezione dedicata)

**Cultura e tempo libero** (corsi, sport, teatro, cinema)

**Time saving** (disbrigo pratiche, colf)



## per i tuoi figli...

**Cura dell'infanzia** (asili nido, scuole materne, babysitting)

**Campus e soggiorni**

**Sostegno allo studio** (ripetizioni, laboratori, doposcuola, disturbi dell'apprendimento)

**Orientamento, formazione e tempo libero**

(sport, corsi e laboratori)



## e per la tua famiglia.

**Servizi domiciliari** (assistenza domiciliare e infermieristica)

**Servizi residenziali** (servizi di sollievo)

**Orientamento e supporto ai familiari – Care giver**

(supporto psicologico)

**Supporto alla genitorialità**

**Servizi di intermediazione e ricerca badanti**

**Mediazione Familiare**

# Gruppo cooperativo CGM

**Siamo la più grande rete di imprese sociali in Italia.**

Da 30 anni ascoltiamo i **bisogni dei lavoratori** e cerchiamo la migliore soluzione per promuovere il **benessere** della persona e della sua famiglia.

Grazie alla nostra conoscenza dei territori e dei bisogni delle persone, **valorizziamo le specificità** ed orientiamo le scelte, **favorendo il benessere della comunità.**

**Conosciamo i servizi di welfare** perchè li gestiamo da vicino e possiamo studiare la soluzione più giusta per ogni esigenza.

**Conosciamo la storia dei luoghi e dei territori** di appartenenza delle aziende.

**Il welfare manager**  
è un professionista del  
terzo settore radicato nel  
territorio e accompagna  
l'azienda nella costruzione  
del **piano di welfare** in ogni  
suo aspetto.



[www.cgm.coop/welfare-aziendale/](http://www.cgm.coop/welfare-aziendale/)



GRUPPO  
COOPERATIVO  
**CGM**

**Cgm Welfare**  
Piani di welfare  
aziendale  
per i dipendenti




Con il **welfare aziendale**  
l'azienda si prende cura  
dei propri lavoratori.

**L'offerta di servizi e soluzioni**  
per i bisogni delle persone  
e delle loro famiglie, consente  
all'azienda di favorire la  
**conciliazione vita e lavoro.**



GRUPPO  
COOPERATIVO  
*cgm*



Ascoltiamo  
i bisogni e  
**siamo vicini**  
**alle persone**

Per informazioni

**Cecilia Storti** / Welfare Manager  
**Consorzio Sistema Imprese Sociali**  
**Responsabile area Milano per CGM**

Via Ermanno Barigozzi, 24  
20138 Milano

 Tel. 02 89.530.085-175-343

 Mobile 349 3233812

 [cecilia.storti@consorziosis.org](mailto:cecilia.storti@consorziosis.org)

 [www.consorziosis.org](http://www.consorziosis.org)

